

# DRIVE 750.S

Potenti batterie agli Ioni di litio ad alte prestazioni dotate di un sistema di comunicazione intelligente che riconosce l'attrezzo collegato.

Un display grafico multifunzione e ben leggibile per visualizzare le funzioni operative, gli allarmi di errore e il livello di carica della batteria. In dotazione lo zaino leggero e confortevole, munito di spallacci regolabili, permette una equa distribuzione dei pesi e un'eccellente ergonomia garantendo la massima libertà di movimento.

## VANTAGGI PROFESSIONALI

- Batteria MULTIFUNZIONALE, funziona con tutti gli attrezzi elettronici ZANON ELECTRONIC SYSTEM
- Compatta e leggera
- Economia sostenibile con un rapido ritorno dell'investimento rispetto agli attrezzi a motore termico
- Batteria con sistema di ricarica controllata che garantisce una lunga durata delle celle
- Interfaccia CAN-BUS efficiente per varie funzioni di comunicazione e diagnostica
- Batteria reversibile utilizzabile da destrimani o mancini
- Autonomia per completare un'intera giornata lavorativa
- Celle cilindriche agli ioni di litio ad alte prestazioni

## VANTAGGI AMBIENTALI

- Zero emissioni di CO<sub>2</sub>
- Zero inquinamento acustico
- Batteria riciclabile fino al 70%

Powerful high-performance lithium-ion batteries equipped with an intelligent communication system that recognizes the connected tool.

A multi-function and easily legible graphic display to display operational functions, error alarms and battery charge level. The light and comfortable backpack, equipped with adjustable shoulder straps, allows an equal weight distribution and excellent ergonomics ensuring maximum freedom of movement.

## PROFESSIONAL ADVANTAGES

- MULTIFUNCTIONAL battery, works with all ZANON ELECTRONIC SYSTEM electronic tools
- Compact and lightweight
- Sustainable economy with a quick return on investment compared to heat engine tools
- Battery with controlled charging system that guarantees a long life of the cells
- Efficient CAN-BUS interface for various communication and diagnostic functions
- Reversible battery for right-handed or left-handed users
- Autonomy to complete an entire working day
- High performance cylindrical lithium ion cells

## ENVIRONMENTAL ADVANTAGES

- Zero CO<sub>2</sub> emissions
- Zero noise pollution
- Recyclable up to 70%

Baterías de iones de litio de alto rendimiento equipadas con un sistema de comunicación inteligente que reconoce la herramienta conectada.

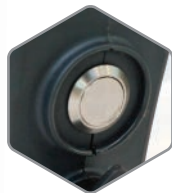
Una pantalla gráfica multifuncional y fácilmente legible para mostrar las funciones operativas, las alarmas de error y el nivel de carga de la batería. El arnés de soporte de diseño ergonómico y de bajo peso, está equipado con tirantes ajustables, permite una distribución equitativa del peso y una excelente ergonomía asegurando la máxima libertad de movimiento.

## VENTAJAS PROFESIONALES

- Batería MULTIFUNZIONALE, funciona con todas las herramientas electrónicas ZANON diseñadas para la línea DRIVE.
- Compacta y ligera
- La línea de batería Zanon permiten un rápido retorno de la inversión en comparación con las herramientas de motor térmico.
- Batería con sistema de carga controlada que garantiza una larga vida de las celdas
- Interfaz de comunicación a través de CAN-BUS para las diversas funciones de comunicación y diagnóstico
- Batería reversible, para permitir el uso de las herramientas en usuarios diestros o zurdos
- Autonomía para completar una jornada laboral completa
- Celdas cilíndricas de iones de litio de alto rendimiento

## VENTAJAS AMBIENTALES

- Cero emisiones de CO<sub>2</sub>
- Contaminación acústica cero
- Batería reciclable hasta en un 70%



Pulsante on/off  
On/off button  
Boton de encendido/apagado



Display grafico multifunzione  
Multifunction graphic display  
Display gráfico multifunción



Connettore uscita batteria  
Battery output connector  
Conector de salida de batería



Connettore carica batteria  
Battery charger connector  
Conector para acoplar el cargador de batería

| Dati tecnici           | Technical data          | Datos técnicos        | DRIVE 750.S    |
|------------------------|-------------------------|-----------------------|----------------|
| Alimentazione          | Supply                  | Alimentación          | Li-ion battery |
| Tensione               | Voltage                 | Voltaje               | 50,4 V         |
| Capacità               | Capacity                | Capacidad             | 6,4 Ah         |
| Energia accumulata     | Accumulated energy      | Energía acumulada     | 320 Wh         |
| Vita media - Cicli *   | Average life - Cycles * | Vida media - Ciclos * | 1000           |
| Tempo di ricarica      | Charging time           | Tiempo de carga       | 4 h            |
| Carica batteria 1,75 A | 1.75 A battery charger  | Cargador de 1,75 A    | ✓              |
| Zaino di trasporto     | Transport backpack      | Arnés de sujeción     | ✓              |
| Peso                   | Weight                  | Peso                  | 2,3 kg         |

\* un ciclo corrisponde a una carica e una scarica completa della batteria

Cavo di collegamento NON INCLUSO

\* one cycle corresponds to a complete charge and discharge of the battery

Connection cable NOT INCLUDED

\* un ciclo corresponde a una carga y descarga completa de la batería

Cable de conexión NO INCLUIDO

Cod. 2060556



Carica batteria standard (1.75 A) per DRIVE 750.5  
Standard battery charger (1.75 A) for DRIVE 750.5  
Cargador de batería estándar (1.75 A) para 750.5



In dotazione  
Supplied  
Suministrado

Cod. 5444242

Massimizza la durata della batteria controllando attivamente corrente, tensione e temperatura.

Maximizes battery life by actively controlling current, voltage and temperature.

Maximiza la vida útil de la batería al controlar activamente la corriente, el voltaje y la temperatura.



DRIVE 750.5

Cavo di collegamento batteria-attrezzo  
Battery-tool connection cable  
Cable de conexión batería-herramienta



A richiesta  
On request  
Bajo pedido

Cod. 3250062

Compatibile con i seguenti prodotti  
Compatible with the following products  
Compatible with los siguientes productos

- ✓ ALBATROS
- ✓ MURCIELAGO
- ✓ KARBONIUM PRO
- ✓ MARLIN SA 160
- ✓ RINO due
- ✓ RAPTOR

Cavo di collegamento batteria-forbice  
Battery-shear connection cable  
Cable de conexión batería-tijera



A richiesta  
On request  
Bajo pedido

Cod. 3250072

Compatibile con i seguenti prodotti  
Compatible with the following products  
Compatible with los siguientes productos

- ✓ TIGER SL 38
- ✓ VIPER SV 45
- ✓ SHARK ZS 50
- ✓ DF 10

# DRIVE 750.S

De puissantes batteries lithium-ion hautes performances équipées d'un système de communication intelligent qui reconnaît l'outil connecté.

Un écran graphique multifonctionnel et facilement lisible pour afficher les fonctions opérationnelles, les alarmes d'erreur et le niveau de charge de la batterie. Le sac à dos léger et confortable, équipé de bretelles réglables, permet une répartition égale du poids et une excellente ergonomie assurant une liberté de mouvement maximale.

### AVANTAGES PROFESSIONNELS

- Batterie MULTIFONCTION, fonctionne avec tous les outils électroniques ZANON ELECTRONIC SYSTEM
- Compact et léger
- Économie durable avec un retour sur investissement rapide par rapport aux outils à moteur thermique
- Batterie avec système de charge contrôlé qui garantit une longue durée de vie des cellules
- Interface CAN-BUS efficace pour diverses fonctions de communication et de diagnostic
- Batterie réversible pour droitier ou gaucher
- Autonomie pour effectuer une journée entière de travail
- Cellules lithium-ion cylindriques hautes performances

### AVANTAGES ENVIRONNEMENTAUX

- Zéro émission de CO<sub>2</sub>
- Zéro nuisance sonore
- Batterie recyclable jusqu'à 70%

Powerful high-performance lithium-ion batteries equipped with an intelligent communication system that recognizes the connected tool.

A multi-function and easily legible graphic display to display operational functions, error alarms and battery charge level. The light and comfortable backpack, equipped with adjustable shoulder straps, allows an equal weight distribution and excellent ergonomics ensuring maximum freedom of movement.

### PROFESSIONAL ADVANTAGES

- MULTIFUNCTIONAL battery, works with all ZANON ELECTRONIC SYSTEM electronic tools
- Compact and lightweight
- Sustainable economy with a quick return on investment compared to heat engine tools
- Battery with controlled charging system that guarantees a long life of the cells
- Efficient CAN-BUS interface for various communication and diagnostic functions
- Reversible battery for right-handed or left-handed users
- Autonomy to complete an entire working day
- High performance cylindrical lithium ion cells

### ENVIRONMENTAL ADVANTAGES

- Zero CO<sub>2</sub> emissions
- Zero noise pollution
- Recyclable up to 70%

Leistungsstarke Hochleistungs-Lithium-Ionen-Akkus, ausgestattet mit einem intelligenten Kommunikationssystem, das das angeschlossene Werkzeug erkennt.

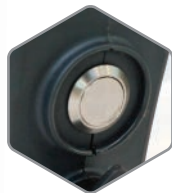
Ein multifunktionales und gut ablesbares Grafikdisplay zur Anzeige von Betriebsfunktionen, Fehlermeldungen und Batterieladestatus. Der leichte und bequeme Rucksack, ausgestattet mit verstellbaren Schultergurten, ermöglicht eine gleichmäßige Gewichtsverteilung und eine hervorragende Ergonomie für maximale Bewegungsfreiheit.

### PROFESSIONELLE VORTEILE

- MULTIFUNKTIONALER Akku, funktioniert mit allen elektronischen Werkzeugen von ZANON ELECTRONIC SYSTEM
- Kompakt und leicht
- Nachhaltige Wirtschaft mit schneller Kapitalrendite im Vergleich zu Wärmemotorgeräten
- Akku mit kontrolliertem Ladesystem, das eine lange Lebensdauer der Zellen garantiert
- Effiziente CAN-BUS-Schnittstelle für verschiedene Kommunikations- und Diagnosefunktionen
- Wendbarer Akku für Rechts- oder Linkshänder
- Autonomie, um einen ganzen Arbeitstag zu erledigen
- Zylindrische Hochleistungs-Lithium-Ionen-Zellen

### UMWELTVORTEILE

- Null CO<sub>2</sub>-Emissionen
- Null Lärmbelästigung
- Bis zu 70 % recycelbarer Akku



Bouton marche/arrêt  
On/off button  
An-/Aus-Taste



Affichage graphique multifonction  
Multifunction graphic display  
Multifunktions-Grafikdisplay



Connecteur de sortie de batterie  
Battery output connector  
Akkuausgangsanschluss



Connecteur chargeur de batterie  
Battery charger connector  
Anschluss für Batterieladegerät

| Données techniques              | Technical data          | Technische Daten                         | DRIVE 750.S    |
|---------------------------------|-------------------------|--|----------------|
| Fournir                         | Supply                  | Spannungsversorgung                      | Li-ion battery |
| Tension                         | Voltage                 | Stromspannung                            | 50,4 V         |
| Capacité                        | Capacity                | Nennkapazität                            | 6,4 Ah         |
| Énergie accumulée               | Accumulated energy      | Gespeicherte Energie                     | 320 Wh         |
| Durée de vie moyenne - Cycles * | Average life - Cycles * | Durchschnittliche Lebensdauer - Zyklen * | 1000           |
| Temps de charge                 | Charging time           | Ladezeit                                 | 4 h            |
| Chargeur de batterie 1,75 A     | 1.75 A battery charger  | Akkuladegerät 1,75 A                     | ✓              |
| Sac à dos de transport          | Transport backpack      | Transportrucksack                        | ✓              |
| Poids                           | Weight                  | Gewicht                                  | 2,3 kg         |

\* un cycle correspond à une charge et décharge complète de la batterie

Câble de connexion NON INCLUS

\* one cycle corresponds to a complete charge and discharge of the battery

Connection cable NOT INCLUDED

\* ein Zyklus entspricht einer vollständigen Ladung und Entladung des Akkus

Anschlusskabel NICHT ENTHALTEN

Cod. 2060556





Chargeur de batterie standard (1.75 A) pour DRIVE 750.5  
Standard battery charger (1.75 A) for DRIVE 750.5  
Standard Ladegerät (1.75 A) für 750.5



Maximisez la durée de vie de la batterie en contrôlant activement le courant, la tension et la température.  
Maximizes battery life by actively controlling current, voltage and temperature.  
Optimiert die Lebensdauer des Akkus durch aktive Steuerung von Strom, Spannung und Temperatur.

Fourni  
Supplied  
Serienmäßig

Cod. 5444242

Câble de connexion batterie-outil  
Battery-tool connection cable  
Anschlusskabel Akku-Werkzeug



Compatible avec les produits suivants  
Compatible with the following products  
Kompatibel mit den folgenden Produkten

- ✓ **ALBATROS**
- ✓ **MURCIELAGO**
- ✓ **KARBONIUM PRO**
- ✓ **MARLIN SA 160**
- ✓ **RINO due**
- ✓ **RAPTOR**

Sur demande  
On request  
Auf Anfrage

Cod. 3250062



DRIVE 750.5

Câble de connexion batterie-ciseaux  
Battery-shear connection cable  
Akku-Schere-Anschlusskabel



Compatible avec les produits suivants  
Compatible with the following products  
Kompatibel mit den folgenden Produkten

- ✓ **TIGER SL 38**
- ✓ **VIPER SV 45**
- ✓ **SHARK ZS 50**
- ✓ **DF 10**

Sur demande  
On request  
Auf Anfrage

Cod. 3250072